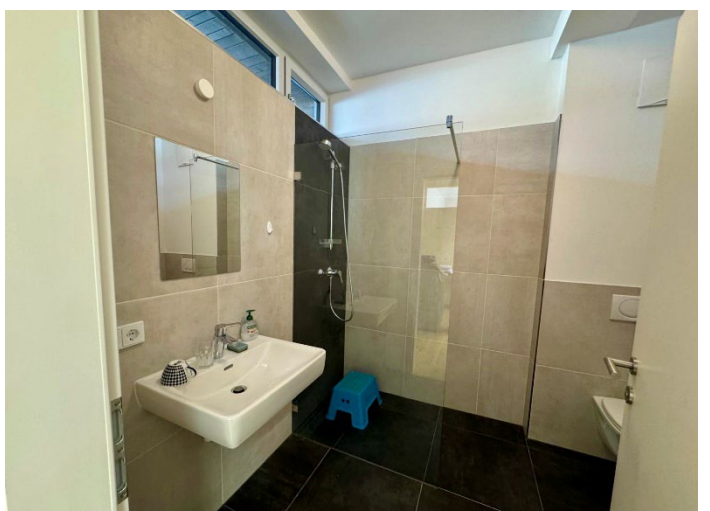
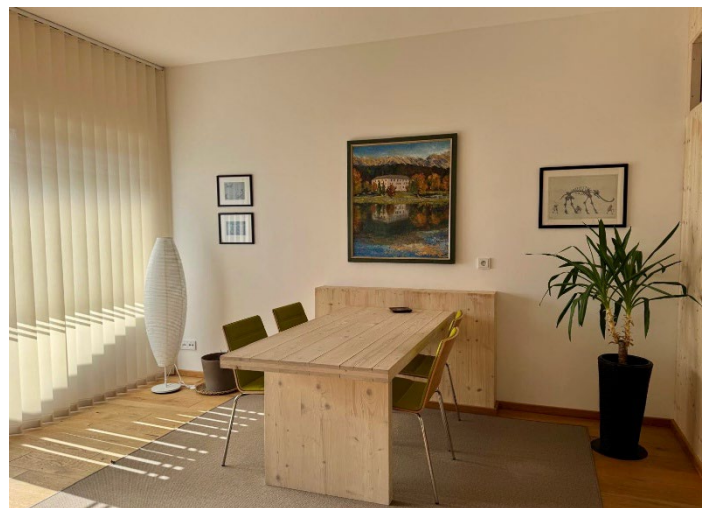


# Geschäfts- oder Bürolokal zu vermieten

- Ritzenseestraße 23
- Wohnnutzfläche: 49,26 m<sup>2</sup>
- Kellerabteil: 5,62 m<sup>2</sup>
- Überdachter PKW-Stellplatz
- Preis: € 890,00 (inkl. Heizung und Parkplatz), Exkl. Betriebskosten

Nähere Infos unter Tel. 0664/ 1834512 oder 0664/ 3812998



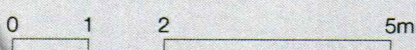
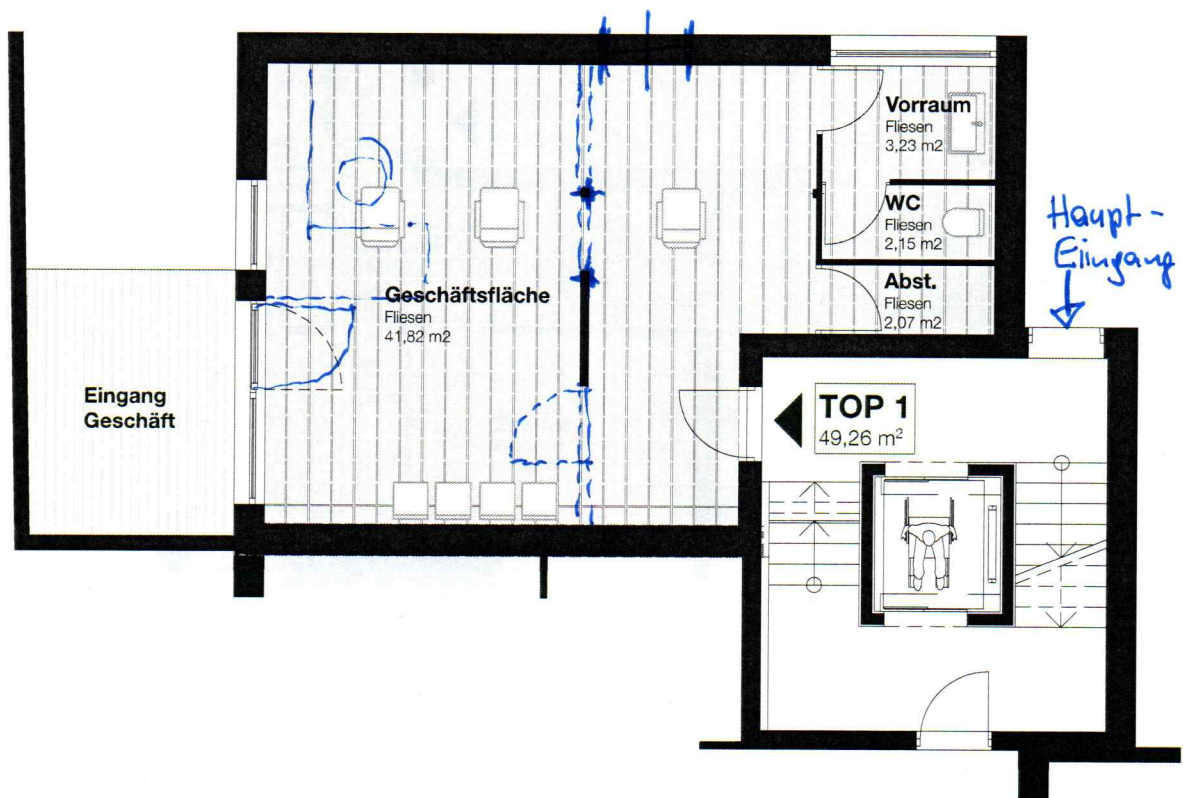
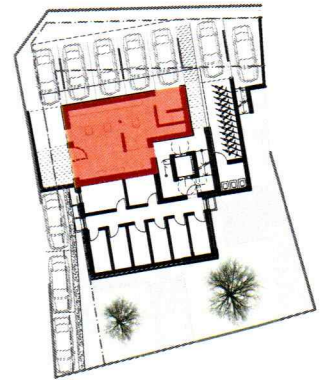
## TOP 1

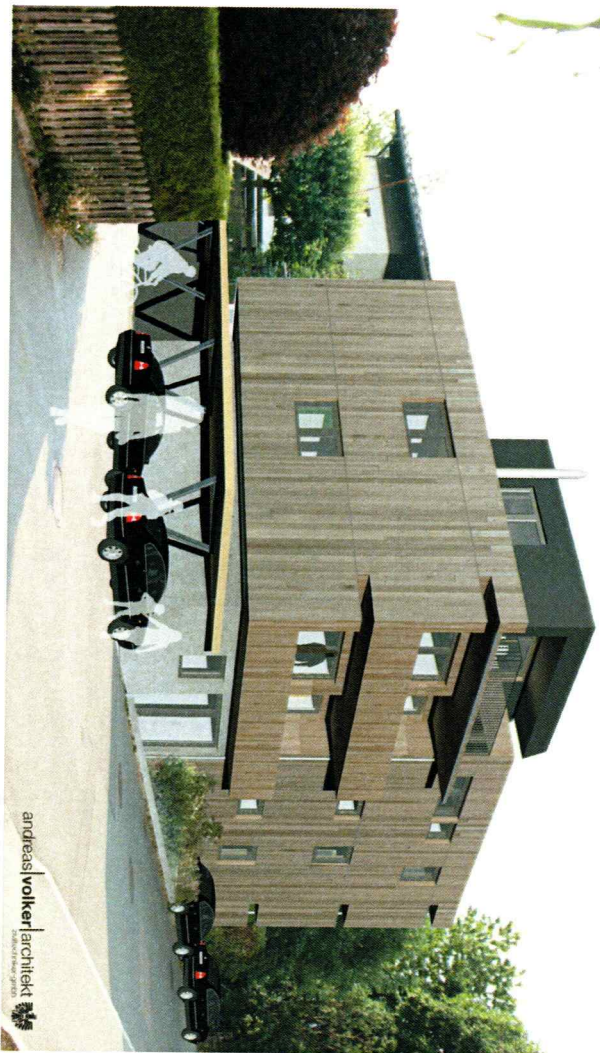
Erdgeschoss

Wohnnutzfläche: **49,26 m<sup>2</sup>**

Kellerabteil: **5,62 m<sup>2</sup>**

überdachter PKW-Stellplatz





andreas | volker | architektur  
architects | baukunst



MEIBERGER  
HOLZBAU