

WIR VERMIETEN

Büros im Erdgeschoß des Verwaltungsgebäudes *zum Betrieb von Büros*, ab Mai 2021.

Die Räumlichkeiten sind teilmöbliert. 9 Büros mit insgesamt einer Nutzfläche von 284 m²! Die Nutzung der Infrastruktur wie Parkplätze, Besprechungsräume, Betriebskantine und Teeküche ist möglich. Der Zutritt erfolgt über den Haupteingang durch ein geregeltes Zutrittssystem. Das Gebäude wird zusätzlich durch ein externes Sicherheitsunternehmen überwacht.

Kontakt:

SIG Combibloc GmbH & Co KG | Industriestraße 3 | A-5760 Saalfelden

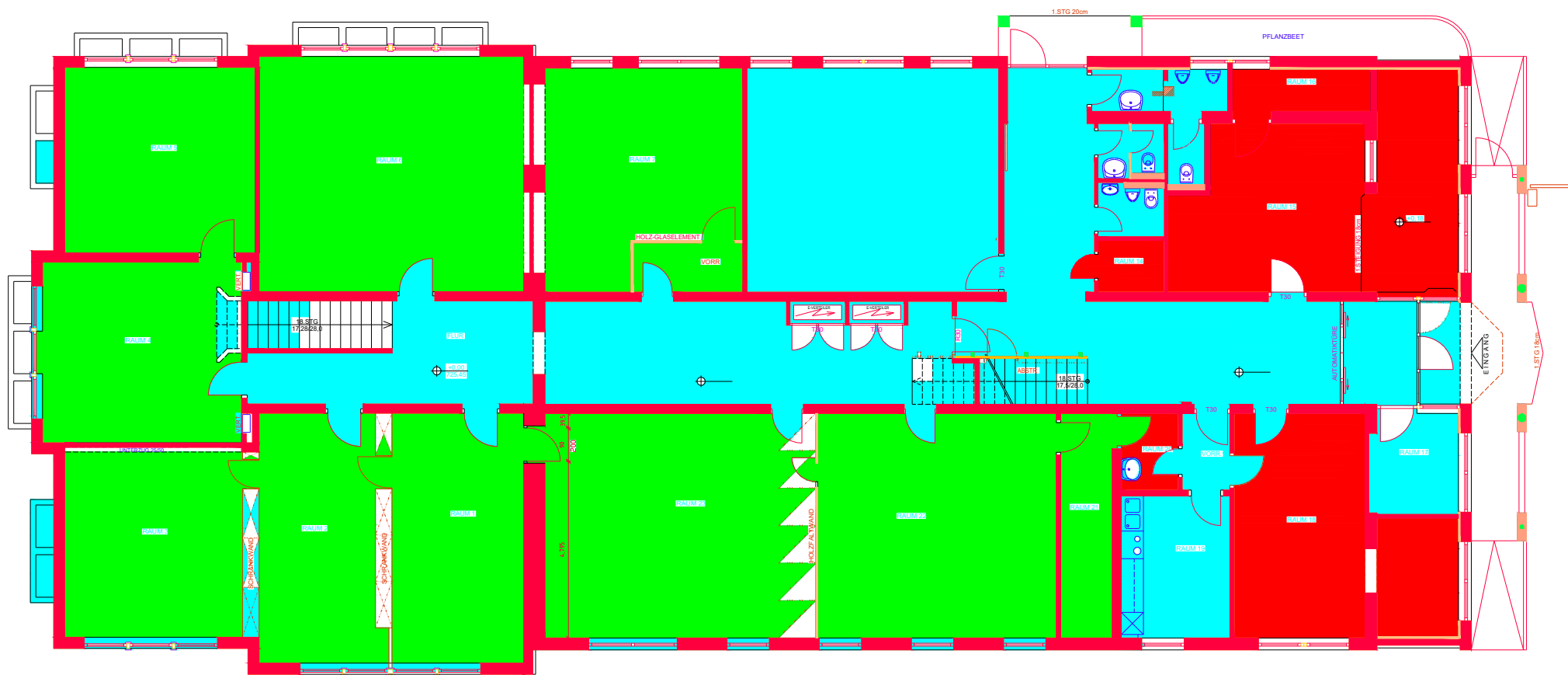
Brigitta Voithofer-v.d. Meijden

Phone +43 6582 799-602

Fax +43 6582 799-1602

Mobile +43 664 8192326

Mail brigitta.voithofer@sig.biz



- Nutzung Mieter
- Nutzung SIG
- Gemeinsame Nutzung

SIG-COMBIBLOC/BESTANDSPLAN

plannummer	388	planinhalt	ERDGESCHOSS
maßstab	1:100		
planstand	21.01.2021	gezeichnet von FI	